



「長岡 米百俵フェス ～花火と食と音楽と～ 2021」 延期公演開催に向けてのガイドライン ご来場のみなさまへのお願い

【12/7 12:00 更新】

本公演は開催延期ならびに会場変更に伴いガイドラインを更新させていただきます。

開催にあたり、関連省庁、関係団体のガイドラインならびに長岡市と協議の上、新型コロナウイルス感染症拡大予防に努め、ご来場いただくお客様、出演アーティスト、関係スタッフの安全を第一に運営してまいります。

ご来場いただくみなさまへはご協力、ご対応いただく事柄も多くございますので、何卒ご理解いただきますよう、よろしくお願い申し上げます。



米フェスの取り組み

- 1 入場者数は政府が示す「感染状況に応じたイベントの開催制限」に準じます。
現時点では、前後左右を空けない座席配置を予定しております。
- 2 入場時、観覧者情報（氏名・連絡先等）の取得を徹底するとともに、事前に国の接触確認アプリのインストールを推奨します。
- 3 入場時の検温・消毒を実施、会場には救命士が常駐します。
- 4 開催時におけるガイドラインに対応するため、ご入場の際に座席番号の印字された「座席券」が発券される「当日発券システム」を導入いたします。
- 5 飛沫感染防止のためステージと客席間の距離を4m以上確保します。
- 6 開催に向けての準備段階及び公演当日に感染拡大の危険性が生じた場合は、公演中止を含めた措置を講じます。

ご来場のみなさまへのお願い

来場当日、web 問診実施のご協力をお願いいたします



web 問診票にお答えいただいた上でご入場いただきます。

事前にオフィシャルサイト・SNS にて、スマートフォンや PC からご入力いただける「健康チェック」をご案内します。

必要事項をご記入の上、入力完了ページをスタッフにご提示ください。

※ web からの回答が難しい場合は、当日、紙の問診票をご用意しておりますが、混雑が予想されますので、できるだけ web 上での入力をお願いいたします。

※ web 問診は、来場当日の 0 時以降から入力可能となります。

※入力完了ページをスクリーンショットして頂けますと、ご入場がスムーズです。

入場時の検温にご協力をお願いいたします



ご入場の際に検温のご協力をお願いいたします。体調が優れないお客様はご入場いただけませんので、ご理解いただきますようよろしくお願いいたします。



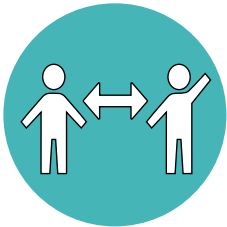
下記に該当されるお客様はご入場いただけません。

- 検温時に発熱（37.5℃以上）がある方
※飲酒後は正確な検温が困難となりますので、ご入場いただけない可能性がございます。
- のどの痛み、頭痛、関節痛、だるさ、息苦しさ、息の吸いづらさ、咳、下痢、結膜炎症状、味が薄く感じる、味覚障害などの症状をお持ちの方
- 新型コロナウイルス感染症の陽性判定を受けている方、自宅待機指示を受けている方
- 新型コロナウイルス感染症陽性とされた方との濃厚接触がある方
- 同居のご家族や身近な知人に感染が疑われる方がいらっしゃる方
- 2週間以内に政府から入国制限、入国後の観察期間を必要とされている国・地域への渡航、ならびに該当国の在住者との濃厚接触がある方

会場内ではマスクの着用をお願いいたします



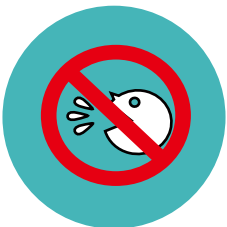
常時マスクの着用が必要になりますので、マスクをご持参いただきますようお願いいたします。ご協力いただけない場合はご入場いただけませんので予めご了承ください。お持ちでない場合は会場で販売のものをご購入ください。ただし、飲食時や周囲の人と十分な距離が取れている場合には、熱中症予防、酸素補給などの観点から意識的にマスクを外す時間を取っていただくようお願いいたします。



十分な間隔の確保をお願いいたします

会場内では周りのお客様との十分な間隔を保っていただきますようお願いいたします。待機列が発生した場合には間隔を確保した整列へのご協力をお願いいたします。

※会場内でお客様同士の密接な状態など感染リスクの高い状況があったと判断した場合、スタッフよりお声がけをさせていただく場合がございます。ご理解・ご協力をお願いいたします。



声援や合唱など、大声を出す行為はお控えください

公演中は飛沫防止のため、手拍子や拍手など、身体を使ったジェスチャーでお楽しみください。タオルを振り回す行為もご遠慮ください。（周囲の方々のご迷惑にならないようご注意ください）



手洗い・手指消毒にご協力をお願いいたします

ご入場時の手指消毒にご協力をお願いいたします。また、会場内の各所に消毒用アルコールを設置いたします。こまめな手洗い・手指消毒にご協力をお願いいたします。



飲食について

アリーナ内へのアルコールの持ち込み、飲酒は禁止とさせていただきます。フードエリアの飲食物は、会場（アオーレ長岡）の所定の場所をご利用ください。アリーナ内には「ふた付のペットボトル（ソフトドリンク）」のみ飲み持ち込み可能です。

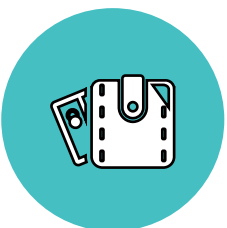
飲食時もマスクを外しての会話はおやめください。会話をする際は必ずマスクの着用をお願い致します。



キッズパークについて

入場時、【問診】【検温・消毒】【来場者情報の取得（*氏名/電話番号の記入）】をお願いしております。

また、利用人数の制限を徹底しております。一度に入場できる人数を制限させていただき、順次ご案内致します。



グッズの販売について

売り場の販売員はマスクを着用し手指の消毒をこまめに行い接客します。お客様同士の間隔を確保した整列にご協力のほどお願いいたします。

お支払いは電子決済・クレジットカード決済を推奨をしています。

詳細はグッズページをご確認ください。

<https://comefes.net/goods/>



医療体制について

救急対応として会場内に救命士が常駐しております。体調が優れないお客様は、お近くのスタッフ、またはインフォメーションまでお申し出ください。
万一、感染者が発生した場合に備え、あらかじめ保健所など保健行政機関や近隣医療機関と連携し、個室またはパーテーション等で区画されたスペースの確保と、その場合の搬送手順や受け入れ候補の病院等のシミュレーションを事前に行い、感染拡大予防を十分に考慮した上で、お客様の健康と安全を確保する策を速やかに講じます。

その他

会場外でも密集や大声での会話を避け、感染症対策にご協力をお願いいたします。
近隣住民の方にご迷惑となる行為は絶対におやめ下さい。

ご入場の流れについて

**★入場前に web 問診票の入力をお願いします。
開催前に米フェスオフィシャルサイトで入力方法のご案内をいたします。**

入場時の待機列は間隔を空けてお並びください!!

STEP
1



web 問診表 完了ページ確認

必要事項をご入力の上、
入力完了ページをスタッフにご提示ください。
*事前に入力完了ページをスクリーンショットし、
ご提示頂けますとご入場がスムーズです。



STEP
2

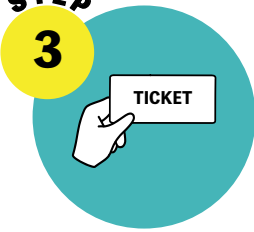


検温と手指消毒

ご入場の際に検温と手指消毒のご協力をお願いいたします。
体調が優れないお客様はご入場いただけませんので、
ご理解いただきますようよろしくお願いいたします。



STEP
3

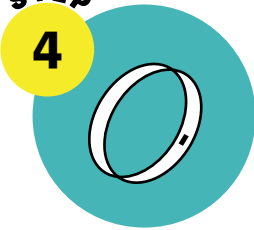


チケット引換

お客様ご自身でチケット（座席指定引換券）を
発券機にかざして頂き、座席券と引き換えてください。
※座席番号は事前に抽選しており、先着順ではございません。
また、枚数や当日の入場順によって変わることはありません。



STEP
4



リストバンド装着

リストバンドをお渡しいたしますので、
その場でご自身の手首へ装着をお願いいたします。

会場内では会話をお控え頂きますようお願いいたします。

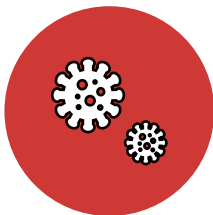
スタッフ・出演者の感染症対策について

- 会場入り1週間前から公演終了まで毎日、全ての関係者は検温・web問診での健康状態のチェックを実施します。万一発熱などの症状や体調不良が確認された場合、その者は業務に就きません。
- 飛沫感染の防止として、マスクを着用の上、業務に従事します。
- 会場内では、小まめな手洗いや手指消毒を徹底します。
- 感染症対策内容を各所に共有し、全スタッフ・出演者へ注意喚起を行います。

- 控室や楽屋、関連施設への入室時、手指消毒を行います。また、換気を定期的に行います。
- 不特定多数の人が触れる箇所は定期的な消毒をします。（ドアノブ、手すり、楽屋内備品など）
- 控室や楽屋は間隔を確保したレイアウトとします。

- ステージ機材や備品は適宜消毒を行い、不特定多数のスタッフが共有しないよう各担当スタッフが管理します。
- マイクなどの飛沫が付着することが想定されるものの使い回しはしません。

新型コロナウイルス感染の疑いのある来場者への対応



1. 感染の疑いのある来場者を発見

発熱や咳き込み、倦怠感を訴えるお客様を発見した場合、**区分された「新型コロナウイルス感染症専用」**の救護室にご案内し、他のお客様と**これ以上の接触を避ける**よう対応いたします。



2. 医療スタッフの対応

会場内に常駐している救命士の判断を仰ぎ、運営責任者・感染予防担当者・医療監修担当者・会場責任者に状況を共有し、対応を協議いたします。



3. 運営責任者から保健所に連絡

医療スタッフの専門的な診療を基に、管轄保健所へお客様の症状や状況を連絡し、指示を受け、対応いたします。



4. 当該来場者の帰宅とその後の対応

原則、**感染の疑い有り**と判断されたお客様にはご帰宅いただきます。その後、お客様自身から、自宅近隣の「**新型コロナ受診相談センター（帰国者・接触者相談センター）**」に各自ご連絡いただきます。

※他の来場者の皆様へのご連絡は、保健所の指示のもと行います。

新型コロナウイルス接触確認アプリ（COCOA） ご登録のお願い



新型コロナウイルス感染症の感染拡大予防のため、
新型コロナウイルス接触確認アプリ（COCOA）へのご登録をお願いいたします。

最後までお読みいただきましてありがとうございます。

安全な開催に向けて引き続き準備をしておりますが、万一開催に至るまでの準備段階や公演当日に感染拡大の危険性が生じた場合は、止むを得ず公演中止する場合がございますことを、重ね重ねご理解いただきますよう、よろしくお願い申し上げます。